

ELBA 6 2P



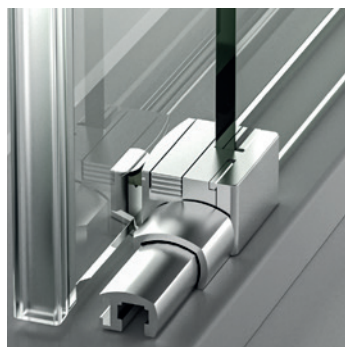
Características Técnicas

- Vidrio templado securizado Fijo/Puerta 6mm.
- Cerco U25 mm. Corrige 1cm. por lado.
- Cruce de Puertas ±5cms.
- Cierre imantado oculto sobre cerco en modelo 2P.
- Limitador de recorrido regulable.
- Doble rodamiento regulable.
- El mecanismo de regulación permite corregir la verticalidad de la puerta.
- Guía inferior con dispositivo de liberación de puertas para facilitar la labor de instalación y limpieza.
- Cercos alineados con la línea exterior del plato.
- El vidrio fijo esta exento de perfilera inferior, incorpora film protector.

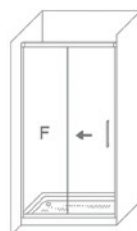
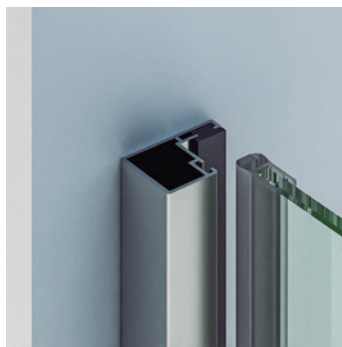
Opciones

- Vidrio Mirastar.
- Vidrio Impresión Digital Multicolor.
- Vidrio Impresión Digital Monocolor.
- Vidrio Mastercarré.
- Vidrio Color.
- Versión Bañera alto 147cms.
- Perfilera negra y blanca.
- Los plazos de fabricación para opciones son orientativos, incrementando días sobre los plazos indicados en transparente.

Detalle guía inferior de estanqueidad con dispositivo de liberación de puertas para la limpieza y conservación



Detalle cierre imán oculto



Altura Máx.: 205cms.
Ancho Máx. Fijo-Puerta: 120/85 cms.
Ancho Mín. Fijo-Puerta: 45+45 cms.
Corrige 1+1 cms.
Indicar posición de la Puerta (Dcha-Izda).

Apertura Aprox.: $\frac{L-22}{2}$

