

## ELBA 6 Angular

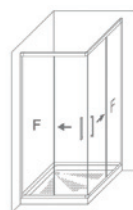


### Características Técnicas

- Vidrio templado securizado Fijo/Puerta 6mm.
- Cerco U25 mm. Corrige 1cm. por lado.
- Cruce de Puertas  $\pm 5$ cms.
- Limitador de recorrido regulable.
- Rodamiento regulable con sistema antivuelco.
- El mecanismo de regulación permite corregir la verticalidad de la puerta.
- Guía inferior con dispositivo de liberación de puertas para facilitar la labor de instalación y limpieza.
- Cercos alineados con la línea exterior del plato.
- El vidrio fijo está exento de perfilera inferior, incorpora film protector.

### Opciones

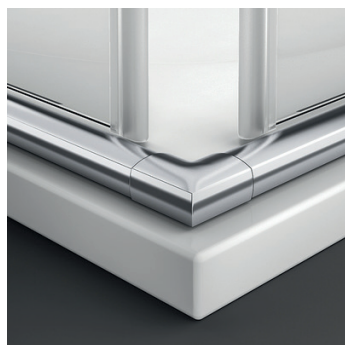
- Vidrio Mirastar.
- Vidrio Impresión Digital Multicolor.
- Vidrio Impresión Digital Monocolor.
- Vidrio Mastercarré.
- Vidrio Color.
- Perfilera negra y blanca.
- Los plazos de fabricación para opciones son orientativos, incrementando días sobre los plazos indicados en transparente.



Altura Máx.: 205cms.  
Ancho Máx. Puerta:  $(P+P \leq 100)$ .  
Ancho Máx. Fijo: 120 cms.  
Ancho Mín.: 75x75 cms.  
Corrige 1+1cm.  
Indicar Lados (Dcha-Izda) .

Apertura Aprox.:  $\frac{L+L+20}{4}$

Detalle esquinero inferior



Detalle esquinero superior

