

## ELBA 8 2P

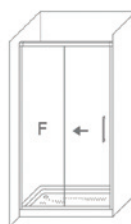


### Características Técnicas

- Vidrio templado securizado 8mm.
- Cerco U25 mm. Corrige 1cm. por lado.
- Cruce de Puertas  $\pm 5$ cms.
- Cierre imantado oculto sobre cerco en modelo 2P.
- Limitador de recorrido regulable.
- El mecanismo de regulación permite corregir la verticalidad de la puerta.
- Guía inferior con dispositivo de liberación de puertas para facilitar la labor de instalación y limpieza.
- El vidrio fijo esta exento de perfilera inferior.

### Opciones

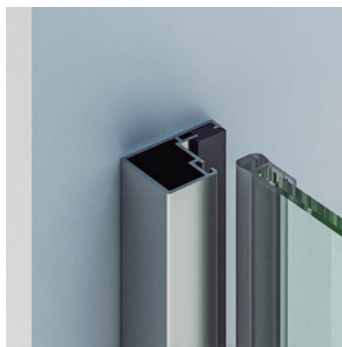
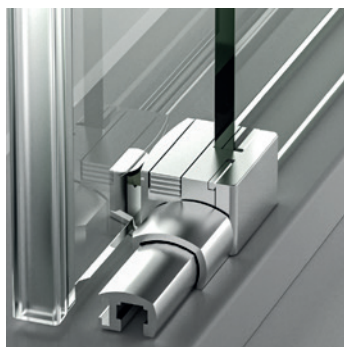
- Vidrio Impresión Digital Multicolor.
- Vidrio Impresión Digital Monocolor.
- Vidrio Mastercarré.
- Vidrio Color.
- Perfilera negra.
- Versión Bañera alto 147cms.
- Los plazos de fabricación para opciones son orientativos, incrementando días sobre los plazos indicados en transparente.



Altura Máx.: 205 cms.  
 Ancho Máx. Fijo-Puerta: 120/85 cms.  
 Ancho Mín. Fijo-Puerta: 45+45 cms.  
 Corrige 2cm. Total.  
 Indicar posición de la Puerta (Dcha-Izda).

Detalle guía inferior de estanqueidad con dispositivo de liberación de puertas para la limpieza y conservación

Detalle cierre imán oculto



Apertura Aprox.:  $\frac{L-18}{2}$

